

ARMARIOS MODULARES

Línea ARMA / Armarios Modulares Autoportantes

Han sido diseñados para darle flexibilidad al usuario en el armado del tablero final, con una amplia gama de medidas estándar y accesorios que ofrecen una solución a cada aplicación o también pueden fácilmente personalizarse y combinar entre si para adaptarse a requerimientos específicos.



Cerradura Falleba



Paneles Laterales Desmontables

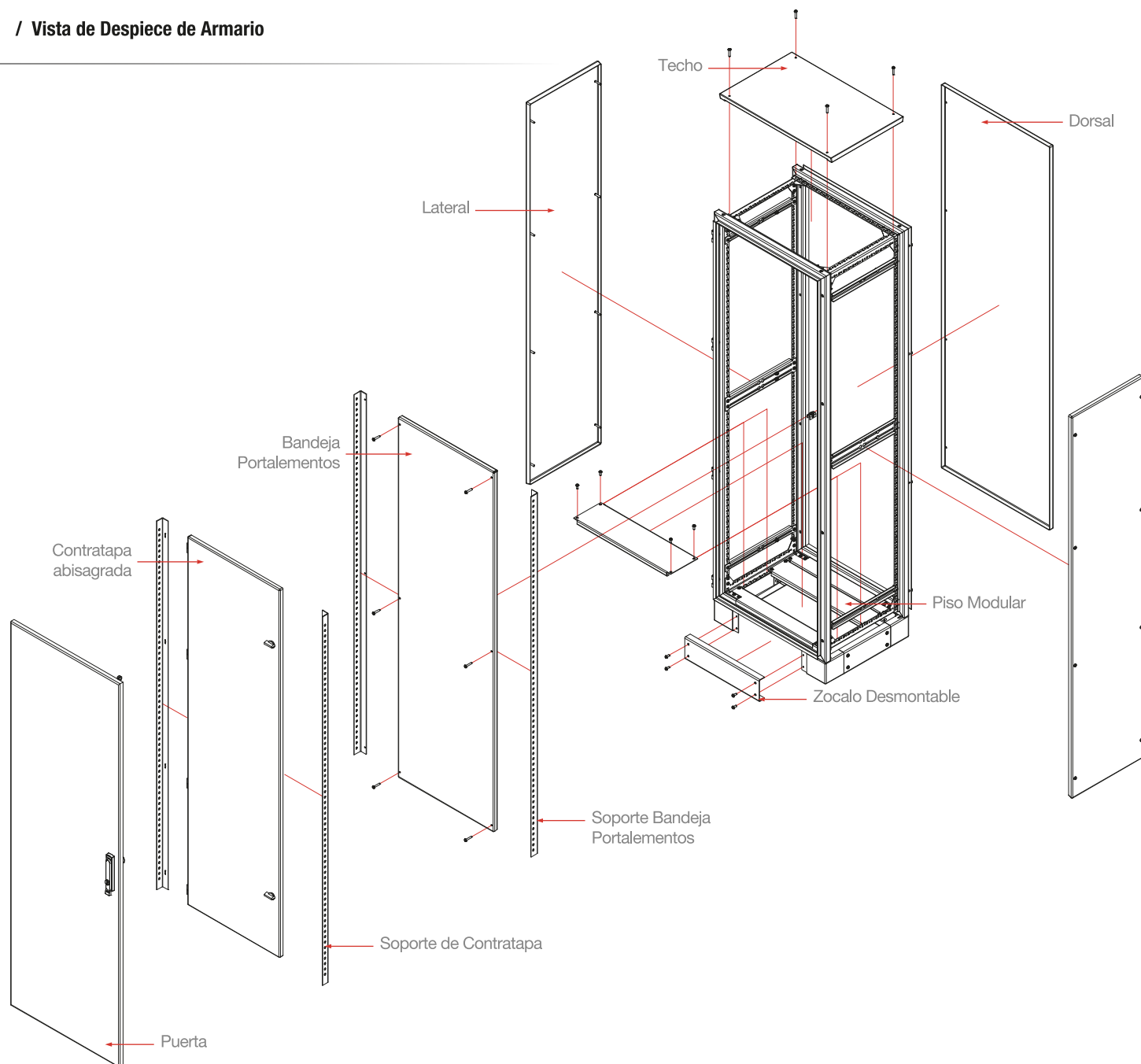


Piso c/carátulas desmontables e intercambiables para acceso de cables

CARACTERÍSTICAS GENERALES:

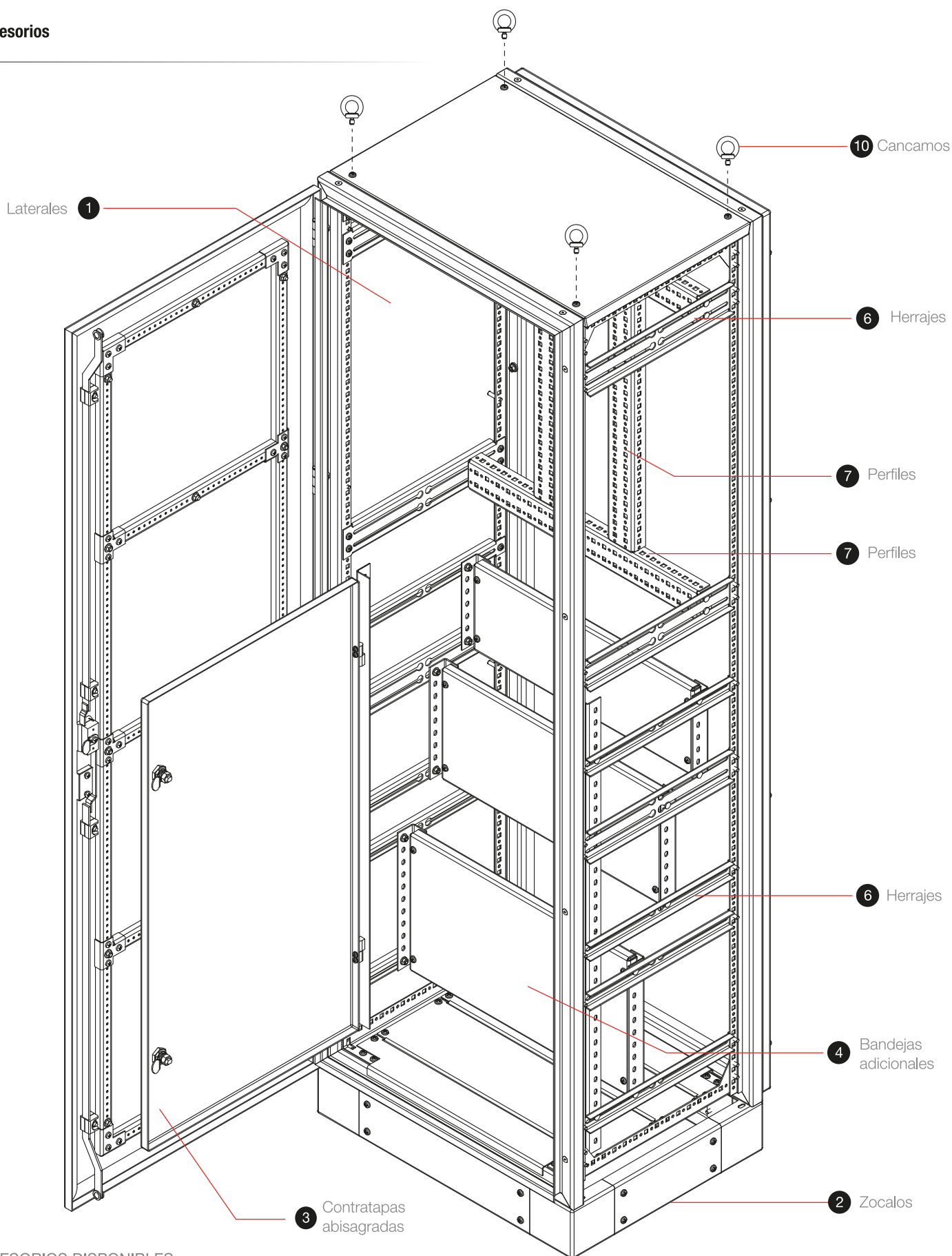
- Están contruidos por marcos formados con perfiles fabricados en chapa D.W.G N° 14 (2mm) de espesor con múltiples pliegues y soldados ofreciendo una alta resistencia mecánica. Punzonados modularmente, con perforaciones cuadradas de 8x8mm y redondas Ø 5,25mm, alternados con espacios de 25mm permiten utilizar tuercas jaula o tornillos autorroscantes respectivamente, garantizando una instalación rápida de accesorios.
- Se pinta con pintura del tipo electrostática en polvo de resina de poliéster texturizada al horno de color Beige Ral 7032.
- El cuerpo posee perforaciones para una fácil instalación y cambio del sentido de apertura para puertas estándar y / o panel trasero sin necesidad de realizar nuevos agujeros.
- La puerta esta fabricada en chapa D.W.G N° 16 (de 1.6mm). Interiormente hay un marco con perforaciones de 4mm de diámetro este da a la puerta una mayor rigidez y se puede desmontar lo que permite un fácil montaje de cualquier tipo de aplicación. El panel posterior se fabrica con chapa D.W.G N° 16 (de 1.6mm). y puede sustituirse fácilmente por otra puerta.
- Cuatro bisagras de acero invisibles desde el exterior permiten a la puerta una apertura de 120° y un cierre tipo falleba de tres puntos aseguran una presión uniforme para lograr un cierre adecuado.
- Los paneles laterales son desmontables para la combinación de armarios o para el acceso lateral están fabricados en chapa D.W.G N° 16 (de 1.6mm). ,el ajuste fácil y rápido de ellos es parte del sistema integral.
- La parte inferior del armario está diseñada con una gran apertura cubierta con varias placas de paso de cables desmontables e intercambiables para lograr una acometida de cables optima.
- La bandeja porta elementos se fabrica en chapa de acero galvanizada en origen D.W.G N° 14 (de 2mm) de espesor, esta proporciona una masa de conexión equipotencial entre todos los dispositivos montados sobre ella. La bandeja porta elementos descansa sobre 2 largueros en forma de L, los cuales a su vez se montan en soportes deslizantes que permiten una fácil instalación y el ajuste en profundidad sin interferir con el espacio de entrada de cables. Todos los paneles son puestos a tierra directamente con el armario a través de sus anclajes.
- Cada armario viene provisto en forma estándar con un zocalo de 100 de altura
- Los armarios pueden acoplarse entre si utilizando un kit de unión que asegura su robustez en el acoplamiento.
- **Burlete de poliuretano inyectado** en continuo sobre la misma pieza. Brindando excelente adhesión, durabilidad, elasticidad y resistencia a las inclemencias del clima como temperatura y humedad.

/ Vista de Despiece de Armario



CÓDIGO	ALTO	ANCHO	PROFUNDIDAD	ALTURA PLACA DE MONTAJE	ANCHO PLACA DE MONTAJE	MÁXIMA PROFUNDIDAD ÚTIL DEL ARMARIO
ARMA 18030-30	1800	300	300	1676	216	250
ARMA 18060-30	1800	600	300	1676	516	250
ARMA 18080-30	1800	800	300	1676	716	250
ARMA 20030-30	2000	300	300	1876	216	250
ARMA 20060-30	2000	600	300	1876	516	250
ARMA 20080-30	2000	800	300	1876	716	250
ARMA 18030-45	1800	300	450	1676	216	400
ARMA 18060-45	1800	600	450	1676	516	400
ARMA 18080-45	1800	800	450	1676	716	400
ARMA 20030-45	2000	300	450	1876	216	400
ARMA 20060-45	2000	600	450	1876	516	400
ARMA 20080-45	2000	800	450	1876	716	400
ARMA 18030-60	1800	300	600	1676	216	550
ARMA 18060-60	1800	600	600	1676	516	550
ARMA 18080-60	1800	800	600	1676	716	550
ARMA 20030-60	2000	300	600	1876	216	550
ARMA 20060-60	2000	600	600	1876	516	550
ARMA 20080-60	2000	800	600	1876	716	550

- Para solicitar gabinetes sin lateral se debe agregar la sigla S/L al final del código del catálogo. Ej.: ARMA 18030-45 S/L
- Se fabrican otras medidas a pedido del cliente.



ACCESORIOS DISPONIBLES:

- Contratapas abisagradas y contratapas fijas enteras o segmentadas.
- Cancamos de Izaje.
- Perfiles portabarras.
- Perfiles porta interruptores.
- Tapas con Visor.
- Tornillos
- Cancamos

1 / Laterales sueltos

CÓDIGO	ALTURA	PROF.
LAT 18030	1800	300
LAT 18045	1800	450
LAT 18060	1800	600
LAT 20030	2000	300
LAT 20045	2000	450
LAT 20060	2000	600

2 / Zocalos de 100mm

CÓDIGO	ANCHO	PROF.
ZOC 3030	300	300
ZOC 3045	300	450
ZOC 3060	300	600
ZOC 6030	600	300
ZOC 6045	600	450
ZOC 6060	600	600
ZOC 8030	800	300
ZOC 8045	800	450
ZOC 8060	800	600

3 / Contratapas abisagradas regulables (ciegas)

CÓDIGO	ALTO	ANCHO	CAPACIDAD ESTIMADA	
			FILAS / MÓD.	MÓD. DIN
CTARMA 3060	214	497	1x24	24
CTARMA 3080	214	697	1x30	30
CTARMA 6060	514	497	3x24	72
CTARMA 6080	514	697	3x30	90
CTARMA 9060	814	497	5x24	120
CTARMA 9080	814	697	5x30	150
CTARMA 12060	1114	497	6x24	144
CTARMA 12080	1114	697	6x30	180
CTARMA 18030	1714	197	11x6	66
CTARMA 18060	1714	497	11x24	264
CTARMA 18080	1714	697	11x30	330
CTARMA 20030	1914	197	12x6	72
CTARMA 20060	1914	497	12x24	288
CTARMA 20080	1914	697	12x30	360

4 / Bandejas adicionales regulables (ciegas)

CÓDIGO	ALTO	ANCHO	CAPACIDAD ESTIMADA	
			FILAS / MÓD.	MÓD. DIN
BARMA 1530	150	216	1x8	8
BARMA 1560	150	516	1x24	24
BARMA 1580	150	716	1x30	30
BARMA 2530	250	216	1x8	8
BARMA 2560	250	516	1x24	24
BARMA 2580	250	716	1x30	30
BARMA 6030	600	216	3x8	24
BARMA 6060	600	516	3x24	72
BARMA 6080	600	716	3x30	90
BARMA 9030	900	216	5x8	40
BARMA 9060	900	516	5x24	120
BARMA 9080	900	716	5x30	150
BARMA 12030	1200	216	6x8	48
BARMA 12060	1200	516	6x24	144
BARMA 12080	1200	716	6x30	180

CÓDIGO	ALTO	ANCHO	CAPACIDAD ESTIMADA	
			FILAS / MÓD.	MÓD. DIN
BARMA 18030	1800	216	11x6	66
BARMA 18060	1800	516	11x24	264
BARMA 18080	1800	716	11x30	330
BARMA 20030	2000	216	12x6	72
BARMA 20060	2000	516	12x24	288
BARMA 20080	2000	716	12x30	360

5 / Divisores horizontal para armarios

CÓDIGO	ALTURA	ANCHO
DIHO 4560	450	600
DIHO 4580	450	800
DIHO 6060	600	600
DIHO 6080	600	800

6 / Herrajes para armarios

CÓDIGO	ALTURA	PROF.
HEPRO 345	30	450
HEPRO 360	30	600
HEPRO 645	60	450
HEPRO 660	60	600
HEPRO 945	90	450
HEPRO 960	90	600

7 / Perfiles horizontales y verticales para armarios

CÓDIGO	ALTURA	MEDIDA
PH 30	30	300
PH 60	60	600
PH 80	80	800
PV 30	30	290
PV 45	45	440
PV 60	60	590

8 / Tapa visor en policarbonato para armario

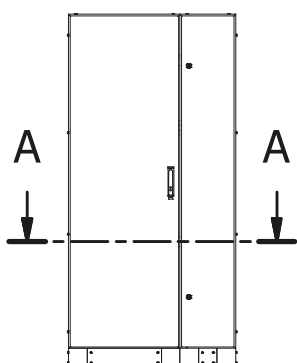
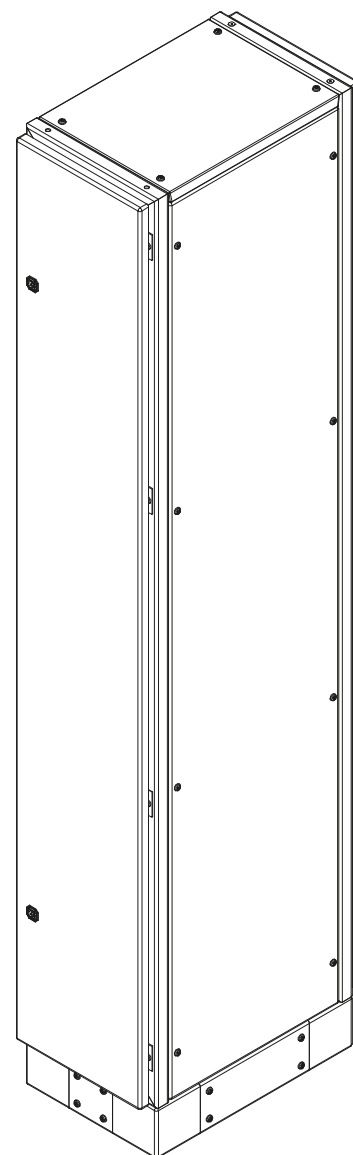
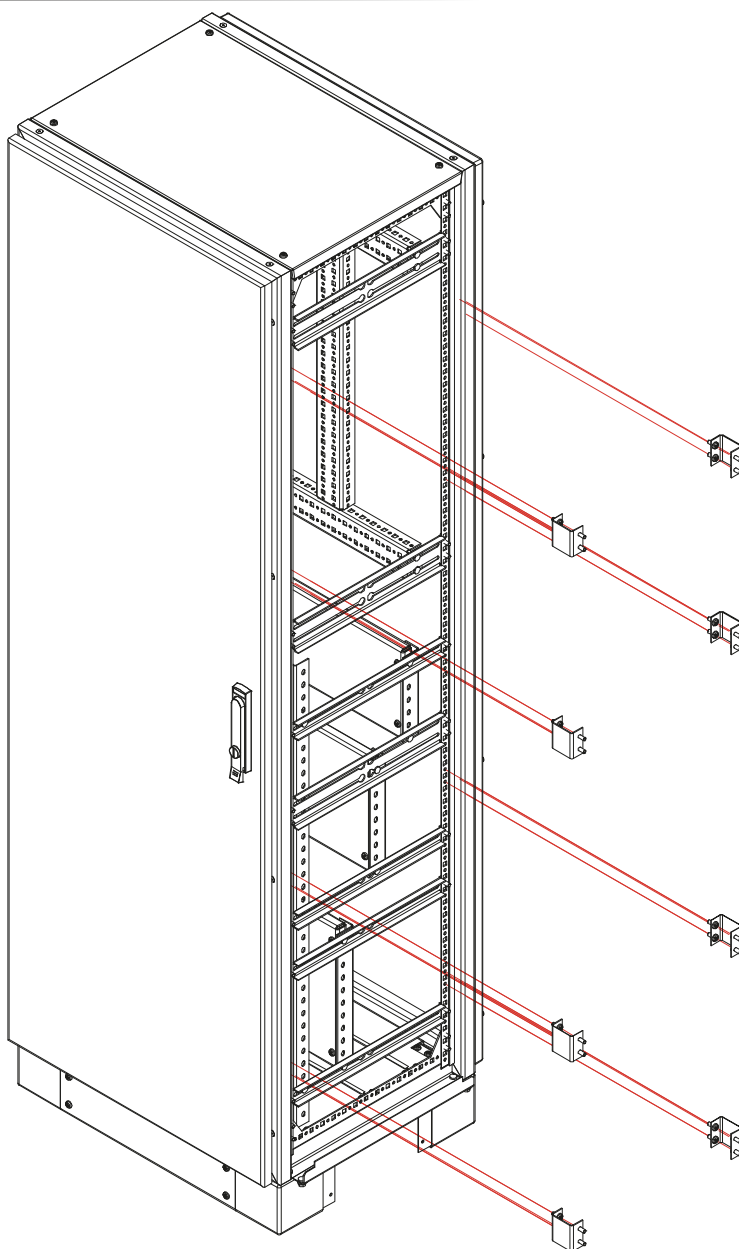
CÓDIGO	PARA
TVARMA 18060	ARMA18060
TVARMA 18080	ARMA18080
TVARMA 20060	ARMA20060
TVARMA 20080	ARMA20080

9 / Kit de acople de armarios

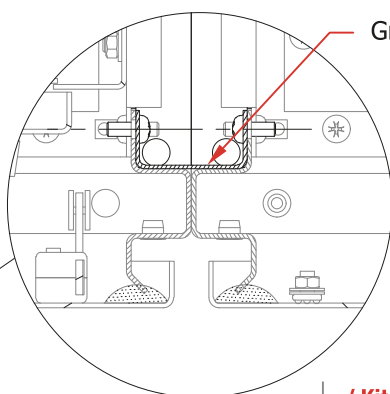
CÓDIGO	CONTENIDO
KA	Kit de 8 grampas con su tornillería

10 / Cancamos de Izaje

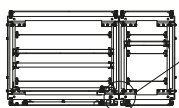
CÓDIGO	DESCRIPCIÓN
CAN M10	Cancamo métrico 10
CAN M12	Cancamo métrico 12



DETALLE B (1 : 4)



Grampa de unión



DETALLE B

/ Kit de Acoplamiento

CÓDIGO

CARACTERÍSTICAS

KA

Contiene 8 grampas "U" construídas en chapa galvanizada con tornillería provista para su montaje